



1875 FINANCE – GESTION INSTITUTIONNELLE
ENSEMBLE, INVESTISSONS
SUR DES BASES DIFFÉRENTES



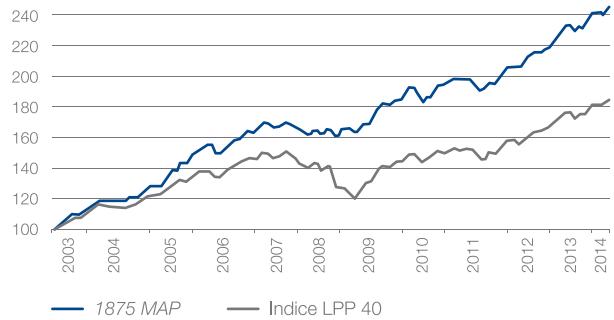
Nous proposons aux investisseurs institutionnels d'aborder différemment la gestion de leurs actifs, pour mieux répondre à leurs exigences de performance et de gouvernance.

NOTRE VALEUR AJOUTÉE

UNE GESTION PERFORMANTE ET DURABLE

- ✓ **Une performance régulière et récurrente,** supérieure aux indices de référence, pour répondre à votre besoin de rendement à long terme
- ✓ **Un profil de risque asymétrique et stable** au cours du temps, réduisant les probabilités de moins-value en période de baisse des marchés
- ✓ **Une gestion durable et responsable,** en accord avec votre exigence de bonne gouvernance
- ✓ **Des investissements en lignes directes, liquides et transparents,** pour offrir une meilleure efficacité de vos actifs

Performance mensuelle cumulée



UN MODÈLE DIFFÉRENCIATEUR

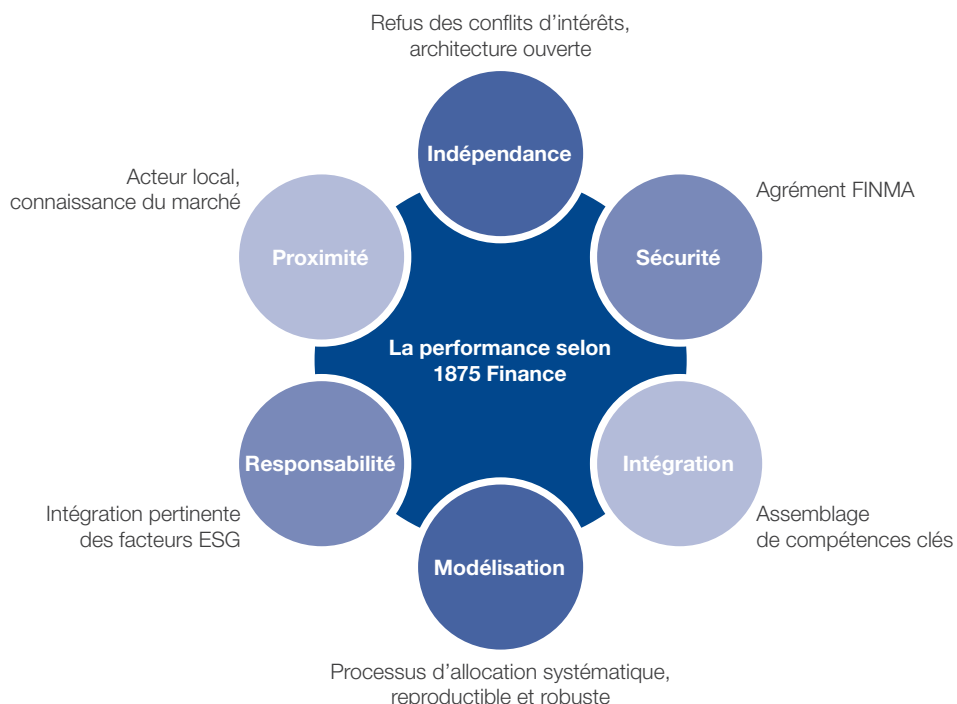
Les caisses de pension traversent aujourd'hui une période de mutations qui les confronte à deux défis majeurs :

- la baisse structurelle des rendements et la volatilité élevée des marchés ;
- les exigences de leurs parties prenantes, en premier lieu celle de leurs assurés, pour la mise en œuvre d'une bonne gouvernance.

Unique en son genre par l'association inédite de six principes, le modèle d'affaires de 1875 Finance trouve une pertinence particulière au regard de ces deux défis.

Totalement indépendants, nous vous accompagnons dans la gestion de vos actifs pour vous offrir des performances récurrentes et asymétriques en nous appuyant sur notre plateforme de compétences intégrées et sur notre processus d'investissement, 1875 MAP.

Notre agrément FINMA, notre approche responsable et durable ainsi que notre proximité nous permettent d'établir avec vous des relations de confiance et de répondre à votre exigence de bonne gouvernance.



NOTRE OFFRE POUR LES INSTITUTIONNELS

ACTIVITÉS DE BASE



TYPES DE MANDATS

Mandats actions	Mandats obligations	Mandats bilanciés	Mandats overlay
1875 Sustainable Global Equity Portfolio	1875 Sustainable Global Bond Portfolio	1875 Sustainable LPP	1875 Gestion superposée (overlay)
<p>Univers Actions globales Marchés développés</p>	<p>Univers Obligations globales Investment Grade</p>	<p>Univers Multi-actifs et devises (benchmarks composites individualisés)</p>	<p>Univers Multi-actifs et devises (benchmarks composites individualisés)</p>
<p>Monnaies de référence CHF, EUR, USD et GBP</p>	<p>Monnaies de référence CHF, EUR, USD et GBP</p>	<p>Monnaies de référence CHF, EUR, USD et GBP</p>	<p>Monnaies de référence CHF, EUR, USD et GBP</p>
<p>Profil de risque Constant et asymétrique</p>	<p>Profil de risque Constant et asymétrique</p>	<p>Profil de risque Constant et asymétrique</p>	<p>Profil de risque Constant et asymétrique</p>
<p>Investissements ESG ou indiciels</p>	<p>Investissements ESG ou indiciels</p>	<p>Investissements ESG ou indiciels</p>	<p>Investissements Produits dérivés</p>

NOTRE APPROCHE: 1875 MAP

DES BASES SOLIDES POUR VOTRE PERFORMANCE

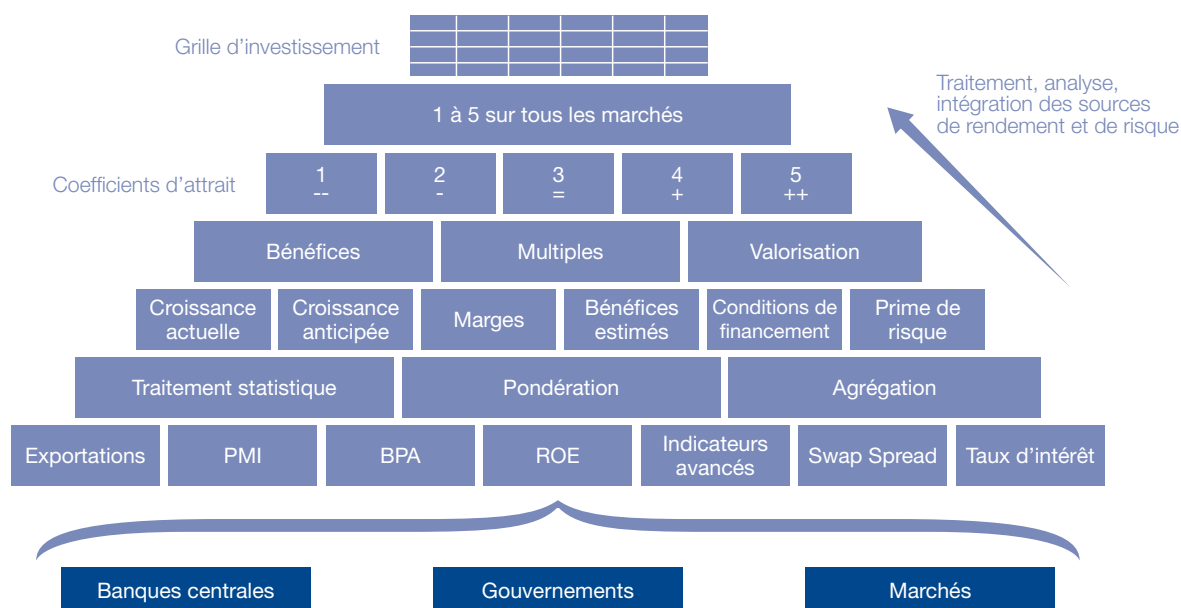
Convaincus que l'allocation tactique contribue de façon majeure au rendement des portefeuilles, nous avons développé *1875 MAP*.

Performance et efficacité du portefeuille

Fruit d'une expérience de plus de 20 ans, *1875 MAP* est un processus exclusif, robuste et reproductible permettant

sur la base d'une modélisation multifactorielle de déterminer directement à partir d'une allocation stratégique une grille d'investissement optimale pour chaque portefeuille. Procédant de l'analyse systématique de l'évolution de 2500 variables économiques et financières, cette méthodologie exclut les facteurs subjectifs et assure une performance pérenne et excédentaire aux indices de référence.

- ✓ **Performance excédentaire régulière**
- ✓ **Minimisation des risques de moins-value et de prévision**
- ✓ **Anticipation des mouvements boursiers**
- ✓ **Appréhension des distorsions de valorisation**
- ✓ **Intégration des changements structurels et conjoncturels**
- ✓ **Prévisibilité des changements d'exposition**
- ✓ **Transparence et efficacité**



Une intégration pertinente des facteurs ESG

Nous partageons les préoccupations des institutions de prévoyance en matière de bonne gouvernance et de développement durable. Notre organisation est optimale pour éviter les conflits d'intérêts. Signataires des PRI (charte onusienne sur les principes d'investissements responsables), nous sommes convaincus qu'une intégration pertinente

des facteurs environnementaux (E), sociaux (S) et de gouvernance (G) améliore l'efficacité des portefeuilles. Travaillant en architecture ouverte, nous nous basons sur l'analyse de partenaires de référence, pionniers et acteurs clés de l'investissement durable.

À PROPOS DE 1875 FINANCE

UN MODÈLE D'AVENIR

Dès la création de la société, les associés fondateurs de 1875 Finance ont défini un modèle d'avenir sur lequel reposent sa différence et sa force : ni banquiers, ni uniquement gérants de fortune. A la fois entreprise totalement intégrée, à l'instar d'une banque, et structure indépendante, le modèle mis en place s'inscrit parfaitement dans l'évolution actuelle du métier de gestionnaire de patrimoine pour la clientèle privée et institutionnelle.

Totalement indépendante, 1875 Finance offre une réelle architecture ouverte sans conflit d'intérêts. Basée sur la performance, la responsabilité, l'efficacité et la transparence, notre approche de la gestion d'actifs profite aujourd'hui tant à des clients privés qu'à des multi-family offices ou à des investisseurs institutionnels – fonds de pension, compagnies d'assurance et fondations.

CONTACT

ENSEMBLE, INVESTISSONS SUR DES BASES DIFFÉRENTES

La proximité est l'une des bases de notre modèle. Nous apportons un soin particulier à la qualité de la relation et à la richesse des échanges. Rencontrons-nous pour discuter

de vos objectifs et de vos préoccupations. Nous serions heureux de pouvoir partager notre vision, et esquisser avec vous des solutions sur mesure et performantes.

Vos contacts chez 1875 Finance

Edouard Crestin-Billet

Responsable Gestion institutionnelle

Rue du 31-Décembre 40 – CH-1207 Genève
T direct +41 22 595 18 98
ecrestinbillet@1875.ch

www.1875.ch

Michel Alain Bizon

Responsable Relations institutionnelles

Rue du 31-Décembre 40 – CH-1207 Genève
T direct +41 22 595 18 51
mabizon@1875.ch

